

# Ремонтный состав грунтовочный

## AL 1100

Арсенал AL1100-PM<sub>M</sub>II-KC-ПЦМ-Н-KC-БУ-АП-B25-F200-W6-СТБ 1464-2024, ТУ BY 690641626.002-2024



- тип: PM<sub>M</sub>II (мостовой), конструкционное соединение
- безусадочный, нормальноотвердевающий
- не оползает с вертикальных и потолочных поверхностей
- армирующий наполнитель: полипропиленовая микрофибра
- грунтовочный (размер заполнителя 0,63 мм)
- соответствует стандарту: СТБ 1464-2024  
Сертификат соответствия №BY/112 03.11.022.01 00081



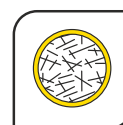
прочность на сжатие B40 (≥51,4 МПа)



морозостойкость F300



водонепроницаемость W10



армирован полимерным волокном



толщина слоя 20 мм

## АРСЕНАЛ AL 1100

Безусадочный, водонепроницаемый ремонтный состав с высокой прочностью на изгиб и сжатие, с очень хорошей адгезией к основанию, содержащий специальный цемент, фракционированные заполнители, армирующие волокна и активные добавки.

### РЕКОМЕНДАЦИИ ПО ПРИМЕНЕНИЮ

Расход воды	3,3–3,8 л на 25 кг смеси
Крупность заполнителя, мм	0,63
Температура применения	+5 °C – +25 °C
Время использования раствора	1,5 часа
Расход сухой смеси на 1 мм толщины слоя	1,8-1,9 кг/м <sup>2</sup>

### ОБЛАСТЬ ПРИМЕНЕНИЯ

- для выполнения водонепроницаемого ремонта бетонных и железобетонных конструкций, восстановления и ремонта наружных видимых повреждений на поверхности бетона;
- для ремонта несущих конструкций, восстановления углов, бордюров, лестничных маршей и ребер жесткости;
- в качестве чистовой отделки бетонных и железобетонных конструкций, кирпичных поверхностей;
- для восстановления защитного слоя элементов бетонных и железобетонных конструкций;
- для конструкционного соединения;
- для заделки сколов, эрозий, пустот, выбоин и трещин в бетонных покрытиях глубиной до 20 мм.

### ПОДГОТОВКА ОСНОВАНИЯ

Основание должно быть очищенным от грязи, пыли, извести, масел и других загрязнений, препятствующих снижению адгезии к основанию. Хорошо смочить поверхность водой. Поверхность должна быть влажной, но не иметь мокрого блеска. Лишнюю воду удалить. Для выравнивания впитывающей способности основания, ремонтируемый участок следует обработать грунтовкой **Арсенал LY700**. В этом случае увлажнение основания не проводить.



Грунтовка глубокого проникновения **Арсенал LY700**.

Предназначена для укрепления, снижения водопоглощения и увеличения адгезии бетонных, кирпичных, цементно-песчаных и других минеральных оснований. Применяется как для внутренних, так и наружных работ.

### ПРИГОТОВЛЕНИЕ РАСТВОРА

**Расчетное соотношение на 1 упаковку сухой смеси (25 кг) 3,3-3,8 литров воды.**

- Сухая смесь постепенно добавляется в чистую воду по СТБ 1114 ( $t=+10\div+25$  °С) и тщательно размешивается ручным или механическим способом в течении 5 мин. Для достижения наилучшего результата, смесь следует перемешивать с помощью электрического перфоратора с насадками для смешивания растворов. Дозировка воды сверх установленной нормы нежелательна, так как это приведет к снижению прочности бетона, усадке и образованию трещин.
- Примерно через 5 минут раствор повторно перемешивается, после чего готов к использованию. Повторное введение воды в смесь после начала схватывания запрещается. При производстве работ ниже плюс 10 °С рекомендуется для затворения использовать теплую воду (плюс 30-40 °С).

### ПРИГОТОВЛЕНИЕ РАСТВОРА

- Готовый раствор в зависимости от температуры и влажности воздуха, скорости ветра сохраняет свои свойства в течение 1,0-1,5 часа.

### ПРИМЕНЕНИЕ

- Для надежной адгезии ремонтируемого бетона и ремонтного материала на подготовленную поверхность бетона и арматуры нанести грунтовку-праймер **Арсенал LY500**. Применение грунтовки-праймера **Арсенал LY500** в качестве промежуточного слоя увеличивает прочность сцепления ремонтного материала с ремонтируемым основанием и служит антикоррозионной защитой арматуры.



#### Грунтовка-праймер цементная **Арсенал LY500**.

Эластичный состав для усиления адгезии между старым бетоном и ремонтным материалом, для заделки микротрещин, а также защиты арматуры от коррозии.

- Ремонтный состав **Арсенал AL 1100** наносить по слою грунтовки-праймера **Арсенал LY500** методом «мокрое по мокрому» сразу после отвердевания грунтовочного слоя (интервал 10 – 15 минут). Для нанесения состава использовать ручной штукатурный инструмент. Ремонтный состав наносится на поверхность традиционным строительным инструментом и разравнивается.
- Толщина нанесения одного слоя растворной смеси от 2 до 10 мм (до 20 мм при нанесении на небольшие по площади участки). При большой толщине необходимо наносить несколько слоев. Каждый слой наносится после достаточного затвердевания предыдущего слоя с обязательным увлажнением поверхности.
- По окончании ремонтных работ, обеспечить влажностный уход за отремонтированными участками в течении 3 суток.

### ХРАНЕНИЕ

Смесь хранится в плотно запакованных неповрежденных мешках в сухом помещении **не более 6 месяцев** со дня изготовления (см. на упаковке). По истечении срока хранения смесь должна быть проверена на соответствие требованиям настоящего стандарта. В случае соответствия смесь может быть использована по назначению.

### ВНИМАНИЕ

Гарантированное качество продукта может быть достигнуто только при точном соблюдении инструкции по применению. Работы необходимо производить в защитных перчатках. При попадании состава в глаза следует немедленно промыть их чистой водой и обратиться к врачу.

### СОСТАВ

цемент, минеральные наполнители, модифицирующие добавки.

### УПАКОВКА

мешки бумажные с полиэтиленовым вкладышем, 25 кг.

### ДОПОЛНИТЕЛЬНЫЕ МАТЕРИАЛЫ ДЛЯ ЗАЩИТЫ БЕТОНА



Для повышения срока службы и безремонтной эксплуатации рекомендуется применять материалы для защиты бетона:

#### **Арсенал LY702**

#### **Антикоррозионная жидкость для защиты бетона.**

Снижает водопоглощение, повышает морозостойкость. Повышает механическую прочность, снижает скорость карбонизации бетона.

### ТЕХНИЧЕСКИЕ ХАРАКТЕРИСТИКИ

Показатель	Нормативное значение согласно СТБ 1464-2024	Фактическое значение*
Марка по водонепроницаемости	W6	W10
Класс по прочности на сжатие	B25 ( $\geq 32,1$ МПа)	B40 ( $\geq 51,4$ МПа)
Прочность сцепления с подготовленным бетонным основанием	$\geq 1,0$ МПа	$\geq 1,5$ МПа
Марка по морозостойкости	F200	F300

\*Фактические значения показателей получены при температуре окружающей среды в соответствии с ТНПА ( $+20 \pm 2$  °C).

По техническому заданию заказчика возможно изменение технических параметров и характеристик смеси, необходимые для конкретно выполняемого объекта. За дополнительной информацией обращайтесь к представителю компании изготовителя. Перед применением материала убедитесь в наличии у Вас действующего на данный момент технического описания на данный продукт.

Изготовитель не несет ответственности за неправильное его использование, применение не по назначению, в других целях и условиях, не предусмотренных данной инструкцией.