

Ремонтный состав

AL 1300

Арсенал AL1300-PM_MIII-KP, НР, 3-ПЦМ-Н-М3-БУ-АП-В40-F300-W8-СТБ 1464-2024, ТУ ВУ 690641626.002-2024



- тип: PM_MIII (мостовой), конструкционный ремонт, неконструкционный ремонт, защита поверхностей бетона
- безусадочный, нормальноотвердевающий
- не оползает с вертикальных и потолочных поверхностей
- армирующий наполнитель: полипропиленовая микрофибра
- мелкозернистый (размер заполнителя 2,5 мм)
- соответствует стандарту: СТБ 1464-2024
Сертификат соответствия №ВУ/112 03.11.022.01 00081



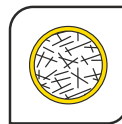
прочность на сжатие В40 (≥55 МПа)



морозостойкость F400



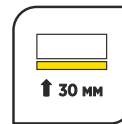
водонепроницаемость W12



армирован полимерным волокном



толщина слоя 50 мм



толщина слоя 30 мм

АРСЕНАЛ AL 1300

Безусадочный, водонепроницаемый ремонтный состав с высокой прочностью на изгиб и сжатие, с очень хорошей адгезией к основанию, содержащий специальный цемент, фракционированные заполнители, армирующие волокна и активные добавки. Свежий раствор не размывается при ремонте конструкций ниже уровня воды. Отвечает требованиям, предъявляемым к материалам, используемым для водоочистки и водоподготовки.

РЕКОМЕНДАЦИИ ПО ПРИМЕНЕНИЮ

Расход воды	3,3–3,8 л на 25 кг смеси
Температура применения	+5 °С – +25 °С
Время использования раствора	1,0-1,5 часа
Рекомендуемая толщина слоя	5-50 мм
Расход сухой смеси на 1 мм толщины слоя	2,0-2,2 кг/м ²

ОБЛАСТЬ ПРИМЕНЕНИЯ

- для выполнения водонепроницаемого ремонта бетонных и железобетонных конструкций, восстановления и ремонта наружных видимых повреждений на поверхности бетона;
- для ремонта несущих конструкций, восстановления углов, бордюров, лестничных маршей и ребер жесткости;
- для быстрого ремонта автодорог, тоннелей, подземных переходов, путепроводов и взлетно-посадочных полос аэродромов, пролетных строений, мостов, парковок с бетонным покрытием;
- для замоноличивания швов, межпанельных стыков, щелей;
- для устройства фундамента под оборудование;
- при устройстве и ремонте пола в гараже, промышленных помещениях, производственных цехах, торговых центрах и других местах подвергающихся большим механическим нагрузкам;
- при омоноличивании, жестком соединении сборных бетонных конструкций;
- для укрепления треснувших скальных пород и быстрого закрепления анкеров, труб и сантехники;
- для заделки сколов, эрозий, пустот, выбоин и трещин в бетонных покрытиях глубиной до 50 мм, потолочные поверхности до 30 мм.

ПОДГОТОВКА ОСНОВАНИЯ

Основание должно быть очищенным от грязи, пыли, извести, масел и других загрязнений, препятствующих снижению адгезии к основанию. Хорошо смочить поверхность водой. Поверхность должна быть влажной, но не иметь мокрого блеска. Лишнюю воду удалить. Для выравнивания впитывающей способности основания, ремонтируемый участок следует обработать грунтовкой глубокого проникновения **Арсенал LY700**. В этом случае увлажнение основания не проводить.



Грунтовка глубокого проникновения **Арсенал LY700**.

Предназначена для укрепления, снижения водопоглощения и увеличения адгезии бетонных, кирпичных, цементно-песчаных и других минеральных оснований. Применяется как для внутренних, так и наружных работ.

ПРИГОТОВЛЕНИЕ РАСТВОРА

Расчетное соотношение на 1 упаковку сухой смеси (25 кг) 3,3-3,8 литров воды.

- Сухая смесь постепенно добавляется в чистую воду по СТБ 1114 ($t=+10\div+25$ °С) и тщательно размешивается ручным или механическим способом в течении 5 мин. Для достижения наилучшего результата, смесь следует перемешивать с помощью электрического перфоратора с насадками для смешивания растворов. Дозировка воды сверх установленной нормы нежелательна, так как это приведет к снижению прочности бетона, усадке и образованию трещин.

ПРИГОТОВЛЕНИЕ РАСТВОРА

- Примерно через 5 минут раствор повторно перемешивается, после чего готов к использованию. Повторное введение воды в смесь после начала схватывания запрещается. При производстве работ ниже + 10 °С рекомендуется для затворения использовать теплую воду (+30-40 °С.).
- Готовый раствор в зависимости от температуры и влажности воздуха, скорости ветра сохраняет свои свойства в течение 1,0-1,5 часа.

ПРИМЕНЕНИЕ

- Для надежной адгезии ремонтируемого бетона и ремонтного материала на подготовленную поверхность бетона и арматуры нанести грунтовку-праймер **Арсенал LY500**. Применение грунтовки-праймера **Арсенал LY500** в качестве промежуточного слоя увеличивает прочность сцепления ремонтного материала с ремонтируемым основанием и служит антикоррозионной защитой арматуры.



Грунтовка-праймер цементная **Арсенал LY500**.

Эластичный состав для усиления адгезии между старым бетоном и ремонтным материалом, для заделки микротрещин, а также защиты арматуры от коррозии.

- Ремонтный состав **AL1300** наносить по слою грунтовки-праймера **Арсенал LY500** методом «мокрое по мокрому» сразу после отвердевания грунтовочного слоя (интервал 10–15 минут). Ремонтный состав наносится на поверхность традиционным строительным инструментом и разравнивается.
- Толщина нанесения одного слоя растворной смеси до 50 мм (до 30 мм при нанесении на потолочные поверхности). При большой толщине необходимо наносить несколько слоев. Каждый слой наносится после достаточного затвердевания предыдущего слоя с обязательным увлажнением поверхности.
- По окончании ремонтных работ обеспечить влажностный уход за отремонтированными участками.
- Дальнейшие отделочные работы рекомендуется проводить не ранее чем через 3 суток, чтобы обеспечить высыхание ремонтного раствора, гарантировать полную гидратацию цемента.

ХРАНЕНИЕ

Смесь хранится в плотно запечатанных неповрежденных мешках в сухом помещении **не более 6 месяцев** со дня изготовления (см. на упаковке). По истечении срока хранения смесь должна быть проверена на соответствие требованиям настоящего стандарта. В случае соответствия смесь может быть использована по назначению.

ВНИМАНИЕ

Гарантированное качество продукта может быть достигнуто только при точном соблюдении инструкции по применению. Работы необходимо производить в защитных перчатках. При попадании состава в глаза следует немедленно промыть их чистой водой и обратиться к врачу.

СОСТАВ

цемент, минеральные наполнители, модифицирующие добавки.

УПАКОВКА

мешки бумажные с полиэтиленовым вкладышем, 25 кг.

ДОПОЛНИТЕЛЬНЫЕ МАТЕРИАЛЫ ДЛЯ ЗАЩИТЫ БЕТОНА



Для повышения срока службы и безремонтной эксплуатации рекомендуется применять материалы для защиты бетона:

Арсенал LY702

Антикоррозионная жидкость для защиты бетона.

Снижает водопоглощение, повышает морозостойкость. Повышает механическую прочность, снижает скорость карбонизации бетона.

ТЕХНИЧЕСКИЕ ХАРАКТЕРИСТИКИ

Показатель	Нормативное значение согласно СТБ 1464-2024	Фактическое значение*
Марка по водонепроницаемости	W8	W12
Класс по прочности на сжатие	B40 ($\geq 51,4$ МПа)	B40 (≥ 55 МПа)
Прочность сцепления с подготовленным бетонным основанием	$\geq 1,0$ МПа	$\geq 2,0$ МПа
Марка по морозостойкости	F300	F400

*Фактические значения показателей получены при температуре окружающей среды в соответствии с ТНПА ($+20 \pm 2$ °С).

По техническому заданию заказчика возможно изменение технических параметров и характеристик смеси, необходимые для конкретно выполняемого объекта.

За дополнительной информацией обращайтесь к представителю компании изготовителя.

Перед применением материала убедитесь в наличии у Вас действующего на данный момент технического описания на данный продукт.

Изготовитель не несет ответственности за неправильное его использование, применение не по назначению, в других целях и условиях, не предусмотренных данной инструкцией.