

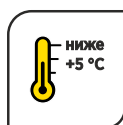
Ремонтный состав грунтовочный зимний

AL 1100W

Арсенал AL1100W-PM_MII-KC-ПЦМ-Н-KC-БУ-АП-B25-F200-W6-СТБ 1464-2024, ТУ BY 690641626.002-2024



- тип: PM_MII (мостовой), конструкционное соединение
- безусадочный, нормальноотвердевающий
- не оползает с вертикальных и потолочных поверхностей
- армирующий наполнитель: полипропиленовая микрофибра
- грунтовочный (размер заполнителя 0,63 мм)
- соответствует стандарту: СТБ 1464-2024
Сертификат соответствия №BY/112 03.11.022.01 00081



температура применения ниже +5 °С



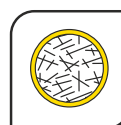
морозостойкость F300



прочность на сжатие B40 (≥51,4 МПа)



водонепроницаемость W10



армирован полимерным волокном



толщина слоя 20 мм

АРСЕНАЛ AL 1100W

Безусадочный, водонепроницаемый ремонтный состав с высокой прочностью на изгиб и сжатие, с очень хорошей адгезией к основанию, содержащий специальный цемент, фракционированные заполнители, армирующие волокна и активные добавки.

РЕКОМЕНДАЦИИ ПО ПРИМЕНЕНИЮ

Расход воды	3,3–3,8 л на 25 кг смеси
Крупность заполнителя, мм	0,63
Температура применения	ниже +5 °С
Время использования раствора	30 минут
Расход сухой смеси на 1 мм толщины слоя	1,8-1,9 кг/м ²

ОБЛАСТЬ ПРИМЕНЕНИЯ

- выполнения водонепроницаемого ремонта бетонных и железобетонных конструкций, восстановления и ремонта наружных видимых повреждений на поверхности бетона при температуре ниже +5°C;
- для ремонта несущих конструкций, восстановления углов, бордюров, лестничных маршей и ребер жесткости;
- в качестве чистовой отделки бетонных и железобетонных конструкций, кирпичных поверхностей;
- для восстановления защитного слоя элементов бетонных и железобетонных конструкций;
- для конструкционного соединения;
- для заделки сколов, эрозий, пустот, выбоин и трещин в бетонных покрытиях глубиной до 20 мм.

ПОДГОТОВКА ОСНОВАНИЯ

Основание должно быть очищенным от инея и льда, а также грязи, пыли, извести, масел и других загрязнений, препятствующих снижению адгезии к основанию.

ПРИГОТОВЛЕНИЕ РАСТВОРА

Расчетное соотношение на 1 упаковку сухой смеси (25 кг) 3,3-3,8 литров воды.

- Ремонтный состав смешивают с теплой водой (плюс 30-40 °C) по СТБ 1114, механическим способом при помощи низкоскоростного миксера (300-400 об./мин.), в течении 5 минут. Соотношение воды на мешок 25 кг составляет 3,3-3,8 л. Дозировка воды сверх установленной нормы нежелательна, так как это приведет к снижению прочности бетона, усадке и образованию трещин.
- Примерно через 3 минуты раствор повторно перемешивается, после чего готов к использованию. Готовую смесь необходимо использовать в течении 30 минут. Хранение материала до приготовления — в теплом помещении при температуре выше плюс 10 °C.

ПРИМЕНЕНИЕ

- Для проведения ремонтных работ необходимо устройство тепляков на всю площадь нанесения ремонтного материала, а также электропрогрев основания в первые 7 дней твердения ремонтного материала.

ПРИМЕНЕНИЕ

- Для надежной адгезии ремонтируемого бетона и ремонтного материала на подготовленную поверхность бетона и арматуры нанести грунтовку-праймер **Арсенал LY500**. Применение грунтовки-праймера **Арсенал LY500** в качестве промежуточного слоя увеличивает прочность сцепления ремонтного материала с ремонтируемым основанием и служит антикоррозионной защитой арматуры.



Грунтовка-праймер цементная **Арсенал LY500**.

Эластичный состав для усиления адгезии между старым бетоном и ремонтным материалом, для заделки микротрещин, а также защиты арматуры от коррозии.

- Ремонтный состав **Арсенал AL 1100W** наносить по слою грунтовки-праймера **Арсенал LY500** методом «мокрое по мокрому» сразу после отвердевания грунтовочного слоя (интервал 10 – 15 минут). Ремонтный состав наносится на поверхность традиционным строительным инструментом и разравнивается.
- Толщина нанесения одного слоя растворной смеси от 2 до 10 мм (до 20 мм при нанесении на небольшие по площади участки). При большой толщине необходимо нанести несколько слоев. Каждый слой наносится после достаточного затвердевания предыдущего слоя.

ХРАНЕНИЕ

Смесь хранится в плотно запечатанных неповрежденных мешках в сухом помещении **не более 6 месяцев** со дня изготовления (см. на упаковке). По истечении срока хранения смесь должна быть проверена на соответствие требованиям настоящего стандарта. В случае соответствия смесь может быть использована по назначению.

ВНИМАНИЕ

Гарантированное качество продукта может быть достигнуто только при точном соблюдении инструкции по применению. Работы необходимо производить в защитных перчатках. При попадании состава в глаза следует немедленно промыть их чистой водой и обратиться к врачу.

СОСТАВ

цемент, минеральные наполнители, модифицирующие добавки.

УПАКОВКА

мешки бумажные с полиэтиленовым вкладышем, 25 кг.

ДОПОЛНИТЕЛЬНЫЕ МАТЕРИАЛЫ ДЛЯ ЗАЩИТЫ БЕТОНА



Для повышения срока службы и безремонтной эксплуатации рекомендуется применять материалы для защиты бетона:

Арсенал LY702

Антикоррозионная жидкость для защиты бетона.

Снижает водопоглощение, повышает морозостойкость. Повышает механическую прочность, снижает скорость карбонизации бетона.

ТЕХНИЧЕСКИЕ ХАРАКТЕРИСТИКИ

Показатель	Нормативное значение согласно СТБ 1464-2024	Фактическое значение*
Марка по водонепроницаемости	W6	W10
Класс по прочности на сжатие	B25 ($\geq 32,1$ МПа)	B40 ($\geq 51,4$ МПа)
Прочность сцепления с подготовленным бетонным основанием	$\geq 1,0$ МПа	$\geq 1,5$ МПа
Марка по морозостойкости	F200	F300

*Фактические значения показателей получены при температуре окружающей среды в соответствии с ТНПА ($+20 \pm 2$ °C).

По техническому заданию заказчика возможно изменение технических параметров и характеристик смеси, необходимые для конкретно выполняемого объекта.

За дополнительной информацией обращайтесь к представителю компании изготовителя.

Перед применением материала убедитесь в наличии у Вас действующего на данный момент технического описания на данный продукт.

Изготовитель не несет ответственности за неправильное его использование, применение не по назначению, в других целях и условиях, не предусмотренных данной инструкцией.