

Ремонтный состав литого типа зимний

LS 3300W

Арсенал LS3300W-PM_MIII-KP-ПЦМ-Н-МЗ-БУ-АП-В40-F300-W8-СТБ 1464-2024, ТУ BY 690641626.002-2024



- тип: PM_M III (мостовой), конструкционный ремонт
- безусадочный, нормальноотвердевающий
- армирующий наполнитель: полипропиленовая микрофибра
- мелкозернистый (размер заполнителя 2,5 мм)
- соответствует стандарту: СТБ 1464-2024



толщина
слоя
10-80 мм



температура
применения
ниже +5 °C



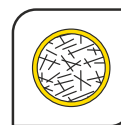
водонепро-
ницаемость
W10



прочность
на сжатие
B40



морозо-
стойкость
F300



армирован
полимерным
волокном

АРСЕНАЛ LS 3300W

Безусадочный, водонепроницаемый ремонтный состав с высокой прочностью на изгиб и сжатие, с очень хорошей адгезией к основанию, содержащий специальный цемент, фракционированные заполнители, армирующие волокна и активные добавки.

В затворенном виде представляет собой высокоподвижный, не расслаивающийся раствор, уплотняющийся под действием собственного веса без вибрирования.

РЕКОМЕНДАЦИИ ПО ПРИМЕНЕНИЮ

Наибольшая крупность заполнителя, мм	2,5
Расход воды	3,4-3,5 л на 25 кг смеси
Температура применения	ниже +5 °C
Время использования раствора	20 минут
Расход сухой смеси на 1 мм толщины слоя	2,0-2,2 кг/м ²
Толщина слоя	10-80 мм

ОБЛАСТЬ ПРИМЕНЕНИЯ

Для выполнения водонепроницаемого ремонта бетонных и железобетонных конструкций, восстановления и ремонта наружных видимых повреждений на поверхности бетона при температуре ниже +5 °С:

- для устройства фундаментов под оборудование;
- для быстрого ремонта автодорог, тоннелей, подземных переходов, путепроводов и взлетно-посадочных полос аэродромов, пролетных строений, мостов, парковок с бетонным покрытием;
- при устройстве и ремонте пола в гараже, промышленных помещениях, производственных цехах, торговых центрах и других местах подвергающихся большим механическим нагрузкам;
- для заделки сколов, эрозий, пустот, выбоин и трещин в бетонных покрытиях;
- для укрепления треснувших скальных пород и быстрого закрепления анкеров, труб и сантехники.

ПОДГОТОВКА ОСНОВАНИЯ

Основание должно быть очищенным от инея и льда, а также грязи, пыли, извести, масел и других загрязнений, препятствующих снижению адгезии к основанию. Слои разрушенного, пористого бетона удалить до «здорового» бетона. После очистки, основание необходимо тщательно обеспылить. На подготовленном основании допускаются неровности и шероховатости глубиной не более 5 мм.

При наличии арматуры, выполняется механическая очистка арматуры от продуктов коррозии до металлического блеска. На очищенные арматурные стержни следует нанести грунтовку-праймер **Арсенал LY500**, толщиной 1 мм.



Грунтовка-праймер цементная **Арсенал LY500**.

Эластичный состав для усиления адгезии между старым бетоном и ремонтным материалом, для заделки микротрещин, а также защиты арматуры от коррозии.

ПРИГОТОВЛЕНИЕ РАСТВОРА

Расчетное соотношение на 1 упаковку сухой смеси (25 кг) 3,4-3,5 литров воды.

- Ремонтный состав **LS 3300W** смешивают с водой по СТБ 1114 механическим способом при помощи низкоскоростного миксера (300-400 об./мин.), в течении 3 минут.

ПРИГОТОВЛЕНИЕ РАСТВОРА

- Примерно через 3 минуты раствор повторно перемешивается, без добавления воды, после чего готов к использованию. Соотношение воды на мешок 25 кг составляет 3,4-3,5л. Передозировка воды может привести к ухудшению физико-механических свойств раствора. Готовую смесь необходимо использовать в течении 20 минут. Хранение материала до приготовления — в теплом помещении при температуре выше плюс 10 °С.

ПРИМЕНЕНИЕ

Для проведения ремонтных работ необходимо устройство тепляков на всю площадь нанесения ремонтного материала, а также электропрогрев основания в первые 7 дней твердения ремонтного материала. Готовый раствор выливают из емкости. Для обеспечения минимального вовлечения воздуха при укладке, материал следует выливать непрерывно в одном направлении. В случае послойной укладки, каждый последующий слой следует наносить только после затвердевания предыдущего слоя.

ХРАНЕНИЕ

Смесь хранится в плотно запакованных неповрежденных мешках в сухом помещении **не более 6 месяцев** со дня изготовления (см. на упаковке). По истечении срока хранения смесь должна быть проверена на соответствие требованиям настоящего стандарта. В случае соответствия смесь может быть использована по назначению.

ВНИМАНИЕ

Гарантированное качество продукта может быть достигнуто только при точном соблюдении инструкции по применению. Работы необходимо производить в защитных перчатках. При попадании состава в глаза следует немедленно промыть их чистой водой и обратиться к врачу.

СОСТАВ

цемент, минеральные наполнители, модифицирующие добавки.

УПАКОВКА

мешки бумажные с полиэтиленовым вкладышем, 25 кг.

ДОПОЛНИТЕЛЬНЫЕ МАТЕРИАЛЫ ДЛЯ ЗАЩИТЫ БЕТОНА



Для повышения срока службы и безремонтной эксплуатации рекомендуется применять материалы для защиты бетона:

Арсенал LY702

Антикоррозионная жидкость для защиты бетона.

Снижает водопоглощение, повышает морозостойкость. Повышает механическую прочность, снижает скорость карбонизации бетона.

ТЕХНИЧЕСКИЕ ХАРАКТЕРИСТИКИ

Показатель	Нормативное значение согласно СТБ 1464-2024	Фактическое значение
Марка по водонепроницаемости	W8	W10
Класс по прочности на сжатие	B40 (>51,4 МПа)	B40 (>55 МПа)
Прочность сцепления с бетоном	≥1,0 МПа	≥2,0 МПа
Марка по морозостойкости	F300	F300

Изготовитель не несет ответственности за неправильное его использование, применение не по назначению, в других целях и условиях, не предусмотренных данной инструкцией.